

# Memoria de Actividades **2007**

**Resumen Ejecutivo**

## ¿Quiénes somos?

La Fundació Nova Feina es una iniciativa social sin ánimo de lucro, con 19 años de experiencia en servicios de inserción laboral. Nuestra **razón de ser es ayudar a las personas a encontrar trabajo**, como herramienta de inclusión social; especialmente a las que tienen más dificultades como jóvenes, mujeres, mayores de 45 años, y otros colectivos en riesgo de exclusión social.

Nova Feina surge como **evolución de** la Asociación de Fomento y Creación de Empleo Juvenil – **AFOCEJ** –, una entidad creada en 1988 y especializada en la incorporación laboral de los jóvenes valencianos. En 2.004 promueve la Fundación, con el objeto de mejorar su capacidad de gestión y ampliar su ámbito de actuación a otros colectivos.

## ¿Qué hacemos?

Mediante **itinerarios de inserción sociolaboral**, ofrecemos servicios de información, formación, orientación, intermediación laboral y acompañamiento en el empleo.

**Gestionamos seis Centros de Empleo** que aglutinan los servicios principales de inserción laboral, e impulsamos otras líneas de actuación como: formación para profesionales del empleo, fomento de la Economía Social y la Responsabilidad Social, desarrollo local y autoempleo, y gestión de políticas activas de empleo.

Nuestros **beneficiarios** son personas desempleadas, con dificultades en el acceso al empleo y en riesgo o situación de exclusión social; Organizaciones y profesionales de la formación y promoción del empleo.

El ámbito de actuación de Nova Feina es la Comunidad Valenciana, en el año 2.007 ha contado con una plantilla media de 35 trabajadores/as, 13 personas voluntarias, más de 50 asociados y 300 empresas colaboradoras al contratar usuarios/as de nuestros servicios.

## JÓVENES

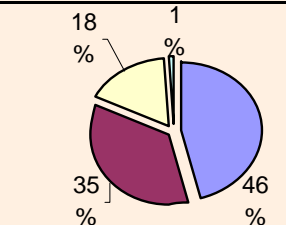
El acceso al empleo es un elemento fundamental en los procesos de emancipación y en las trayectorias vitales de los y las jóvenes. AFOCEJ – NOVA FEINA cuenta con una importante trayectoria en la intervención sociolaboral juvenil, gestionando en la actualidad tres Centros Públicos de Empleo Joven, con los siguientes usuarios atendidos en 2007:

CENTRO DE PROMOCIÓN DE EMPLEO JUVENIL ALICANTE	SERVICIO DE ORIENTACIÓN LABORAL	JOVEMPLEO, Centro de Ases. y Promoción Laboral																																				
																																						
<table border="1"> <thead> <tr> <th>Servicios</th> <th>TOTAL</th> </tr> </thead> <tbody> <tr> <td>Información (consultas)</td> <td>1717</td> </tr> <tr> <td>Orientación laboral</td> <td>483</td> </tr> <tr> <td>Autoempleo</td> <td>296</td> </tr> <tr> <td>Itinerarios Prof.</td> <td>506</td> </tr> <tr> <td>ORIENTATE</td> <td>1.012</td> </tr> <tr> <td><b>TOTAL</b></td> <td><b>4.014</b></td> </tr> </tbody> </table> <p>Financia (desde 1996) Ayuntamiento de Alicante</p>	Servicios	TOTAL	Información (consultas)	1717	Orientación laboral	483	Autoempleo	296	Itinerarios Prof.	506	ORIENTATE	1.012	<b>TOTAL</b>	<b>4.014</b>	<table border="1"> <thead> <tr> <th>Servicios</th> <th>TOTAL</th> </tr> </thead> <tbody> <tr> <td>Información (consultas)</td> <td>176</td> </tr> <tr> <td>Orientación laboral</td> <td>127</td> </tr> <tr> <td>Acciones Formativas</td> <td>382</td> </tr> <tr> <td><b>TOTAL</b></td> <td><b>685</b></td> </tr> </tbody> </table> <p>Financia (desde 1993) Ayuntamiento de Quart de Poblet</p>	Servicios	TOTAL	Información (consultas)	176	Orientación laboral	127	Acciones Formativas	382	<b>TOTAL</b>	<b>685</b>	<table border="1"> <thead> <tr> <th>Servicios</th> <th>TOTAL</th> </tr> </thead> <tbody> <tr> <td>Información (consultas)</td> <td>3.266</td> </tr> <tr> <td>Orientación laboral</td> <td>518</td> </tr> <tr> <td>Acciones Formativas</td> <td>431</td> </tr> <tr> <td>Programa En marcha</td> <td>113</td> </tr> <tr> <td><b>TOTAL</b></td> <td><b>3.968</b></td> </tr> </tbody> </table> <p>Financia (desde 1999) Ayuntamiento de Sagunto e IVAJ.</p>	Servicios	TOTAL	Información (consultas)	3.266	Orientación laboral	518	Acciones Formativas	431	Programa En marcha	113	<b>TOTAL</b>	<b>3.968</b>
Servicios	TOTAL																																					
Información (consultas)	1717																																					
Orientación laboral	483																																					
Autoempleo	296																																					
Itinerarios Prof.	506																																					
ORIENTATE	1.012																																					
<b>TOTAL</b>	<b>4.014</b>																																					
Servicios	TOTAL																																					
Información (consultas)	176																																					
Orientación laboral	127																																					
Acciones Formativas	382																																					
<b>TOTAL</b>	<b>685</b>																																					
Servicios	TOTAL																																					
Información (consultas)	3.266																																					
Orientación laboral	518																																					
Acciones Formativas	431																																					
Programa En marcha	113																																					
<b>TOTAL</b>	<b>3.968</b>																																					

Los tres Centros se integran en las políticas de juventud y empleo municipales, con una colaboración muy estrecha con los centros de enseñanza, desarrollando programas de prevención del fracaso escolar, itinerarios profesionales, jornadas de orientación formativo-laboral, talleres y sesiones grupales, etc.

Desde los Centros Feina se han gestionado dos Planes Integrales de Empleo (PIE) para jóvenes, en el periodo 2006-07, arrojando los siguientes resultados:

PIEs jóvenes	
Participantes	120
Grado de Inserción:	80%
<b>Nº de Inserciones</b>	
Indefinidas	44
> 6 meses	34
< 6 meses	17
Autoempleo	1
<b>TOTAL</b>	<b>96</b>



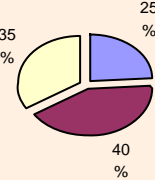
Los **CENTRES FEINA** inician su andadura en 2.003, como respuesta a las necesidades sociolaborales de **otros colectivos desempleados**, como: jóvenes, mayores de 45 años, mujeres, perceptores de renta activa de inserción, víctimas de violencia de género, inmigrantes, exdrogodependientes, discapacitados, exreclusos, y otras personas en situación o riesgo de exclusión social.

A través de los **itinerarios personalizados de inserción** se resuelven las demandas de información, orientación, formación, autoempleo, intermediación laboral y acompañamiento en el empleo. Las personas atendidas en 2.007 en cada Centro son:

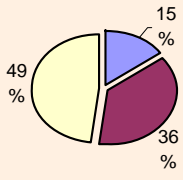
CENTRE FEINA ALICANTE		CENTRE FEINA QUART		CENTRE FEINA VALENCIA	
					
<b>Servicios</b>	<b>TOTAL</b>	<b>Servicios</b>	<b>TOTAL</b>	<b>Servicios</b>	<b>TOTAL</b>
Información	<b>1.128</b>	Información	<b>662</b>	Información	<b>203</b>
Orientación	<b>781</b>	Orientación	<b>452</b>	Orientación	<b>186</b>
Autoempleo	<b>38</b>	Autoempleo	<b>19</b>	Autoempleo	<b>5</b>
<b>TOTAL</b>	<b>1.947</b>	<b>TOTAL</b>	<b>1.133</b>	<b>TOTAL</b>	<b>394</b>

En materia de **Planes Integrales de Empleo** 2006-07, financiados por el SERVEF y el FSE, hemos obtenido los siguientes resultados:

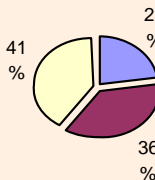
### MAYORES DE 45 AÑOS

Participantes	120	
Grado de Inserción:	94%	
<b>Nº de Inserciones</b>		
Indefinidas	28	
> 6 meses	46	
< 6 meses	39	
<b>TOTAL</b>	<b>113</b>	

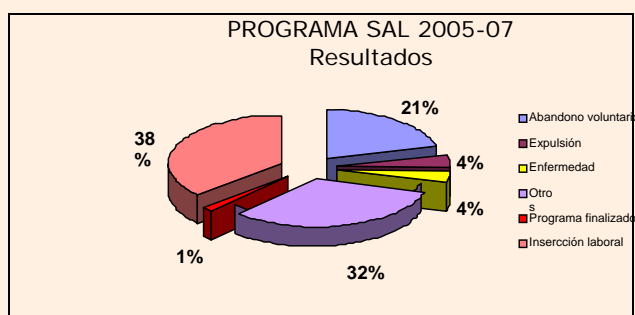
### RENTA ACTIVA DE INSERCIÓN

Participantes	60	
Grado de Inserción:	55%	
<b>Nº de Inserciones</b>		
Indefinidas	5	
> 6 meses	12	
< 6 meses	16	
<b>TOTAL</b>	<b>33</b>	

### EXCLUSIÓN SOCIAL

Participantes	30	
Grado de Inserción:	73%	
<b>Nº de Inserciones</b>		
Indefinidas	5	
> 6 meses	8	
< 6 meses	9	
<b>TOTAL</b>	<b>22</b>	

### EXRECLUSOS



En 2007 continuamos el trabajo con **JÓVENES RECLUSOS**, a través del **Proyecto ZION**, para la reinserción psicosocial y formación en habilidades sociolaborales.

Nuestro trabajo con **INMIGRANTES** se dirige a facilitar su incorporación socio-laboral, a través de itinerarios individualizados de inserción. En el último ejercicio se han atendido 618 personas inmigrantes.

Hemos impulsado el **Proyecto piloto INTEGRA**, para la inserción laboral de **personas con enfermedad mental**, con la colaboración de la Unidad de Salud Mental y la Asociación AFEMPES.

En los Centros Feina se ejecutan **otros programas** financiados por el SERVEF, como: Acciones de Orientación para el Empleo y el Autoempleo; trabajadores de apoyo a servicios de interés general; formación, etc.

## FORMACIÓN



Las acciones formativas desarrolladas por Nova Feina abarcan aspectos tan amplios como el fomento de la Economía Social, Alfabetización digital y NN.TT., intervención en centros educativos, o la dirigida a profesionales de la intervención sociolaboral. Las principales actividades realizadas en 2007 son:

	Participantes
• Talleres de Búsqueda de Empleo, HH.SS., internet.	527
• Taller de Operario Básico en Nuevas Tecnologías.	10
• Itinerarios Profesionales en Centros Educativos.	850
• ORIENTATE: Jornadas de Orientación Formativo-Laboral.	1.012
• En Marcha y Vocación: Reducción del fracaso escolar.	152
• Manipulador de Alimentos, para inmigrantes.	10
• Aulas – TIC: formación en NN.TT.	49
• Gestión Aula Multimedia, Centro 14.	2.362
• ¿Quieres crear tu empresa? Descubre las cooperativas.	104
• Cursos de Técnico en Autoempleo y Economía Social.	32
• Curso de Agente de Inserción Laboral.	25
• Colab. En Máster de Economía Social y Tercer Sector.	13
• Colab. En DPU Direc. y Gest. de Empresas de Inserción.	38
• F. Continua: Gestión Eficaz del Tiempo.	20
• Talleres de Motivación y Creación de Empresas	126
• Curso Creación de Empresas Jóvenes	19



**TOTAL: 5.349**

## CALIDAD Y MEJORA CONTINUA



El pasado 26 de abril de 2007, FNF recibió la **Certificación de Calidad** de sus servicios de inserción laboral, bajo la Norma ISO 9001:00.

Es la culminación del Proyecto Medra,

iniciado en febrero de 2006 y financiado por el FSE, la Fundación Luis Vives, AFOCEJ y SGS.

Nuestro sistema de calidad se articula entorno a doce **procedimientos** divididos entre estratégicos, claves y de soporte. Se complementa con la **intranet**, que bajo servidor seguro, nos permite gestionar nuestras propias bases de datos, realizar el seguimiento a los proyectos, y de canal de comunicación interno.

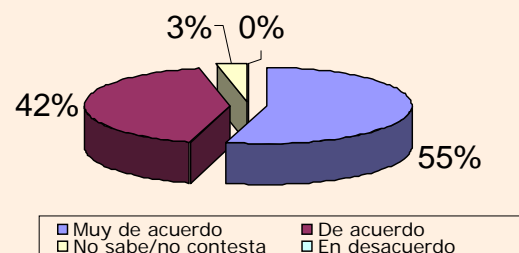


### Seguimiento Inserción Laboral

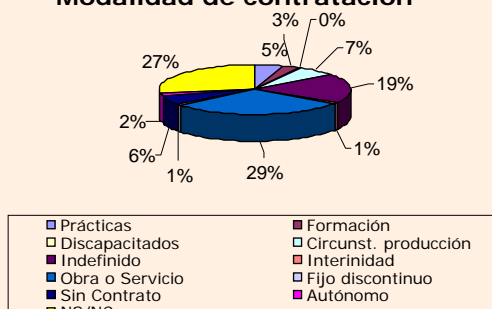
Los seis Centros de Empleo, gestionados por FNF, realizan periódicamente el seguimiento de la situación laboral de las personas atendidas. Este proceso nos permite conocer el grado de inserción laboral, el nivel de satisfacción de nuestros usuarios/as, así como tendencias y calidad del mercado de trabajo.

El seguimiento realizado en 2007, sobre los beneficiarios de 2006, arroja los siguientes resultados (encuesta telefónica con un nivel de confianza de 2 sigmas -95'5%- y un margen de error de +/- 5 %):

### Nivel de Eficacia percibida por los/as usuarios/as de los servicios de empleo



### Modalidad de contratación



✓ **El 85 %** de las personas atendidas en orientación **busca activamente trabajo**.

✓ De éstas, el **80 % accede a un empleo** a los 6 meses de pasar por nuestros servicios, equivalente a 2.298 colocaciones indirectas.

✓ **El 99 % está satisfecha** con los servicios recibidos.

✓ **El 37 %** de las personas atendidas en autoempleo han creado **123 empresas**, generando **177 puestos de trabajo**.

# EMPRESAS, INTERMEDIACIÓN Y RESPONSABILIDAD SOCIAL

El acceso al empleo, estable y digno, es la mejor herramienta de inclusión social.

tu empresa +  
nova feina =  
empresa + social

La participación y el compromiso de las empresas es fundamental en los procesos de integración sociolaboral, y les permite impulsar estrategias de Responsabilidad Social. FNF ha iniciado la **Campaña de Sensibilización Empresarial Empresa + Social**, que se desarrollará a lo largo de 2008. Éstos son algunos ejemplos de nuestra colaboración:

A través del **PROYECTO DONO**, FNF ha recibido más de 200 licencias de diferentes programas informáticos. Se trata de un proyecto de distribución de productos donados por fabricantes como Microsoft o Cisco para el Tercer Sector, gestionado por Technosite y Techsoup.



Nova Feina ha firmado un convenio de colaboración con Bancaja que nos permite obtener el 50 % de los beneficios de las **Tarjetas Bancaja ONG**, vinculadas a nuestra entidad.

MRW desarrolla el **Plan Ayuda** para que las entidades sin ánimo de lucro, como FNF, se beneficien de importantes descuentos en los envíos.



FNF ha participado en el Proyecto Equal – ERCOVA, colaborando en la publicación de una **Guía** que ayudará a las **PYMES** a realizar **buenas prácticas y estrategias en RSE** e inserción laboral.



Para poder llevar a cabo nuestra misión y el desarrollo de los diferentes programas de inserción laboral, contamos con empresas comprometidas con su entorno y la comunidad, que colaboran en el acceso al mercado de trabajo de aquellas personas con mayores dificultades, desarrollando principios de responsabilidad social empresarial.

El **servicio de intermediación laboral** ofrece a las empresas:

- ✓ Difusión de ofertas de empleo.
- ✓ Reclutamiento de candidat@s.
- ✓ Selección de Personal.
- ✓ Asesoramiento sobre contratación laboral.
- ✓ Seguimiento en el puesto de trabajo.
- ✓ Posibilidad de acceso a subvenciones.

La colaboración empresarial nos ha permitido obtener los siguientes resultados de 2.006 y 2.007:

491 inserciones, intermediación directa

Gestionar 1.180 ofertas de empleo

Ayudar a 2.298 personas a encontrar trabajo

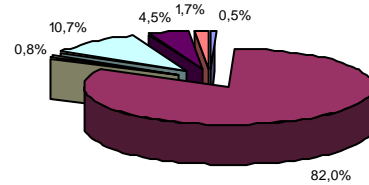
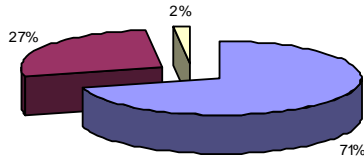


**Empresas colaboradoras en la contratación de usuari@s:**

1995 ADOS ASESORES, S.L. · AGRICULTORES DE LA VEGA · AKRASA S.L. · ALGAR MOTOR S.L. · ALICANTINA DE PASTELERIA S.L. · ALICANTINA DE PASTELERIA S.L. · ALMACEN POPULAR COMERCIAL SANCHIS S.L. · APOL REVESTIMIENTOS · AQUA LUNG ESPAÑA S.L. · ASADOR MALVARROSA, S.L. · ASESORIA GISBEL · ASESORIA GISBEL · ASISTENCIAS LEYRE S.L. · ASITECNIC S.L.L. · ASITEL SERVICIOS INTEGRADOS S.L. · ASOCIACIÓN RASTRELL · AUSER MEDITERRANEO S.L. · AUTISA SERVICIOS S.L. · AUTORIDAD PORTUARIA DE VALENCIA · BAR JOSÉ GARRIDO · BMB GESTIÓN DOCUMENTAL S.L. · BOLINCHES EXCAVACIONES · INDUSTRIALES, S.A. · CARREFOUR SA · CERÁMICA TORREBLANCA S.L. · CESAR TERUEL MOLINA · CESPA GESTIÓN DE RESIDUOS · COLEBEGA SA · COMPANGU, S.L. · COMUNIDAD DE PROPIETARIOS · CONSUM S. COOP. VALENCIANA · COVAMUR, LIMPIEZAS Y SERVICIOS S.A. · CREACIONES MONLLOR ROSELLO S.L. · CRISTALERIAS MAYJA S.L. · CRUZ ROJA ESPAÑOLA ASAMBLEA PROVINCIAL · DAALMO 2005 S.L. · DESAMPARADOS MIRA LLORENS · DÍA · DISTRIBUIDORA INTERNACIONAL DE ALIMENTACIÓN S.A. · DIEXPA · DISCANA S.L. · DSITRIBUCIONES JUAN LUNA S.L. · ECOPROYECTOS DEL MEDITERRÁNEO S.L. · EL BOSQUE CLUB DE GOLF · EL GENIO DEL OCIO Y LA CULTURA S.L. · ENITER, SA · EULEN · EUROPA RENT A CAR S.L. · EXCLUSIVAS QUIMIPLUS · FONTESTAD, SA · FRUTIBON SA · FUNDACION DIAGRAMA · GARPEVAL · GAY & RODRIGO SERVICIOS ASOCIADOS S.L. · GONDAMAR · GRUPO SIFU · HOSTELEROS CADARSO S.L. · HYDRALDANA COLOR S.L. · IFATEL, S.L. · IGNACIO RIVELLES FAS · INDUSTRIA CERAMISTA DE QUART S.L. · INSTITUTO TÉCNICO DE LA CONSTRUCCIÓN SA · IVIVA S.L. · JAVIER TEN COLLADO · JIMTEN S.A. · JUAN TELLO VALERO · LA CAÑADA SERVICIOS SOCIALES · LAURA PUERTO · LAVADEROS AUTOMÁTICOS LA VALLE S.L. · LAVAPLAN S.L. · LEONARDO RUIZ WHITE · LIMFILCO CASTELLON S.L. · LIMPIEZAS LAFUENTE S.L. · LIMPIEZAS LUZMAR · Mª DOLORES PEÑARRUBIA RUIZ · Mª ISABEL SERRANO MUNIESA · MACROCALOR S.L. · MANTENIMIENTOS GINER Y MIRA S.L.U. · MAXIMO LUJÁN · MEDITERRÁNEA MERCH S.L. · MENSAJERÍA INALÁMBRICA S.L. · MONEYMORE S.L. · NUESTRA UNIVERSAL CONSTRUCCIÓN S.L. · ODEC, SA · ORLIMAN · ORPASA CAPS S.A. · ORTIZ E HIJOS SA · PAPELERA MEDITERRÁNEO, S.L. · PEDRO GÓMEZ PERAL · PESCADOS AMARO GONZALEZ SA · POWER & FITNESS S.L. · PREDAX SA · PROVIVIENDA PROYECTOS Y PLACAS OBRA LIGERA, S.L. · QUART S. COOP. LTDA, V · QUILES S.A. · RAFA ABELLAN PELUQUEROS · RAFAEL J. ESTEVE GUERRERO · RAMSEL SA · RECUPERACIONES Y DESGUACES TOLON S.A. · REHABILITACIONES J.BON · REPRESENTACIONES MONDRAGON, SL · RESIDENCIA LA SALETA · REST. MARÍA: ANA Mª MARTÍNEZ GARCÍA · RESTAURANTE 1º MAYO · RETAIL OPERATING COMPANY S.L. · RNB S.L. · ROCHINA MANTENIMIENTO, S.A. · SADA P.A. VALENCIA SA · SAMPOL, SA · SERPIL S.L. · SERRDURA S.L. · SEUR (GARALUT COURRIER S.L.) · SIM EXTERNA S.L. · SOCOFAMA · SOL MELIA / TRYP AZAFATA · SOLMANIA LYS S.L. · SP-BERNER PLASTIC GROUP, SL · SUMINISTROS INDUSTRIALES CEPEDA Y MARTINEZ S.L. · SUMINISTROS SANTIAGO SÁNCHEZ SA · THER-DOS S.L. · TOFER SPORTS S.L. · TRADETEL S.L. · TRECERVEZA ALICANTE S.L. · UCALSA · UN MAR SIN BARRERAS FUNDACIÓN CV · URJATO, S.L. · VICENTE GOMIS SERVICIOS VACACIONALES SLU ·

**BALANCE CONSOLIDADO DE INGRESOS Y GASTOS 2007. AFOCEJ + NOVA FEINA**

INGRESOS		899.089,90	GASTOS		899.089,90
SUBVENCIONES	638.692,64		BECAS Y DONACIONES	4.350,00	
GENERALITAT VALENCIANA	618.334,92		GASTOS DE PERSONAL	736.849,04	
DIPUTACIONES Y AYDOS.	7.036,96		AMORTIZACIONES	7.029,84	
OTRAS INSTITUCIONES	13.310,76		GASTOS DE LA ACTIVIDAD	95.758,08	
SERVICIOS DE EMPLEO	241.988,46		DOTACIONES	40.244,58	
RECURSOS PROPIOS	18.408,80		GASTOS FINANCIEROS	14.858,36	



**REDES:**



**ENTIDADES FINANCIADORAS:**



**DIRECTORIO:**

<b>CENTRE FEINA ALACANT</b> C/ San Raimundo, 21 baix detra Tfno.: 96 512 55 98	<b>CENTRE FEINA QUART – SEDE SOCIAL –</b> C/ Aparellador A. Monzó, 11 baix Esq. Tfno.: 96 129 73 43	<b>CENTRE FEINA VALÈNCIA</b> C/ Gandia, 15 baix Tfno.: 96 394 35 13
--	---	---

<b>CENTRO DE PROMOCIÓN DE EMPLO JUVENIL</b> Centro 14, Alicante C/ Labradores, 14 - 3ª 96 514 96 70	<b>SERVICIO DE ORIENTACIÓN LABORAL</b> Quart Jove, Quart de Poblet C/ Torreta, 1 96 153 14 59	<b>JOVEMPLEO, Centro de Ases. y Promoción Laboral</b> JOVEMPLEO, Puerto de Sagunto C/ Periodista Azzati, s/n 96 265 58 89
--	--	--

Para más información visita:

[www.novafeina.org](http://www.novafeina.org)